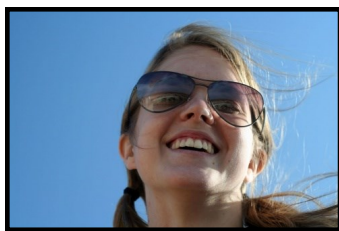


# ENFANTS ET ADOLESCENTS EN SITUATION DE HANDICAP

Intervention ambulatoire, dite à domicile, dans l'environnement de l'enfant, de l'adolescent ou du jeune adulte (école, domicile ..).

Compétence sur territoires Nord et Est du département. Implanté sur 5 sites : La Rochelle, Périgny, Rochefort, Saint-Jean d'Angély, Saintes.



## MISSIONS

- Accompagner le jeune dans son projet de vie en harmonie avec son environnement familial, social, scolaire et professionnel,
- Accueillir la demande du jeune et de sa famille,
- Le soutenir dans sa scolarité ou sa formation professionnelle,
- Aider les parents à repérer et à développer leurs compétences éducatives,
- Offrir au jeune des espaces d'écoute et de parole privilégiés (psychothérapie, orthophonie, psychomotricité...),
- Faciliter son intégration, dans les différents domaines de la vie, la formation générale et /ou professionnelle,
- Informer et sensibiliser à la réalité des troubles du comportement les partenaires intervenants au quotidien auprès du jeune présentant des troubles du comportement (établissements scolaires, CFA,...).

Jeunes âgés de 5 à 20 ans présentant  
des manifestations et troubles du comportement.



Directeur : M. Didier CHAVRY  
Accueil/Secrétariat : Mme Aude COLDEBOEUF

SESSAD MTC  
17 rue Ramuntcho  
17300 ROCHEFORT

☎ 05 46 87 81 37

E-mail : [sessad.mtc@trema-asso.fr](mailto:sessad.mtc@trema-asso.fr)

### Travail en interdisciplinarité

Tous les enfants et adolescents et jeunes adultes en situation de handicap ont droit à l'éducation et à l'intégration sociale